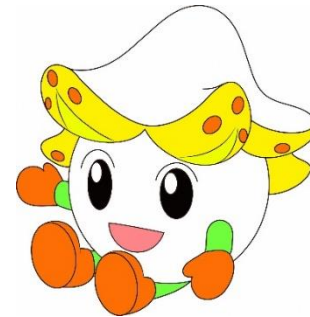


調べないとわからない  
支援制度には載っていない  
へえ～そうだったんだを  
「安心安全」「子育て・教育」  
「健康」「生活」  
の各項目ごとにちょっとPR



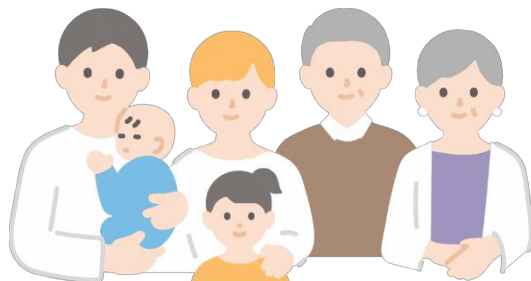
# ～ 安心安全 ～

交通事故発生件数  
県内最小件数



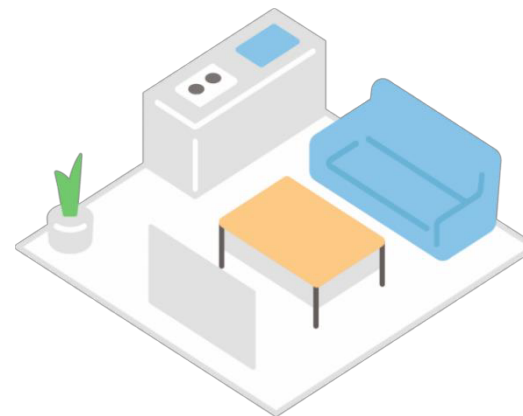
令和4年の交通事故発生  
件数が人口1万人当たり  
6.1件で**県内最小!**

刑法犯の認知件数  
県内最小件数



令和4年の刑法犯の認知  
件数が人口1万人当たり  
18.3件で**県内最小!**

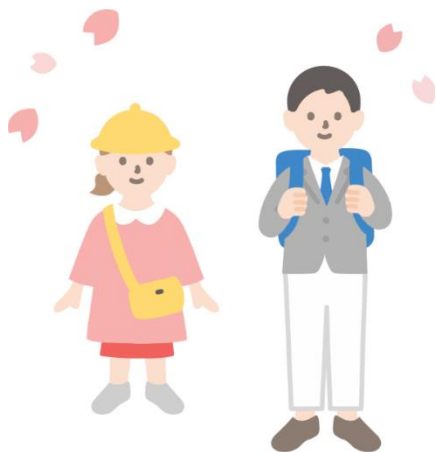
東日本大震災時  
水道本管の破損及び  
住宅倒壊ゼロ



電気・水道等停止する  
ことなく、住宅等の倒  
壊もなく、ケガ人も無  
し

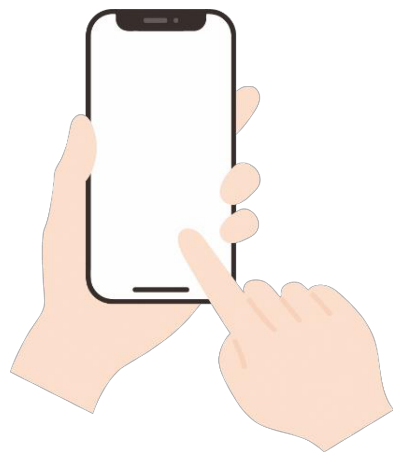
# ～ 子育て・教育 ① ～

**待機児童数ゼロ**



**保育園2箇所  
認定こども園1箇所  
学童保育施設5箇所**

**電子図書館の導入**



**スマホ等があれば、電子  
書籍を家にいてもレンタ  
ル可能**

**オーガニック給食の提供**



**小中学校の給食で  
月1回有機米給食を提供**

# ～ 子育て・教育 ② ～

ステップアップ学習塾の開設



小中学生の**学力の向上・将来の自立**に向けた**基礎作り**のため、**放課後に学習支援の場を設定**

小学校の  
非常勤指導助手数の強化で  
授業学校生活をサポート



各小学校に担任以外の**非常勤指導助手を配置し、授業を、学校生活をサポート**



# ～ 健康 ① ～

ヤング健診(健康診断)が  
無料



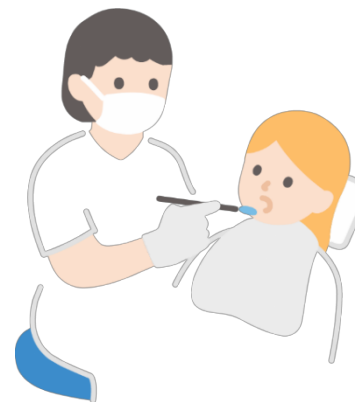
19歳～39歳の方は  
健康診断の受診が無料

集団健診結果報告会を  
対面形式で実施



検査結果を基に、聞き  
たい内容を確認・相談  
することが可能

20歳以上の方は  
歯周疾患検診が無料



20歳以上の方は町内  
の歯科医療機関での検  
診が無料

# ～ 健康 ② ～

**乳幼児健診・相談回数が豊富**



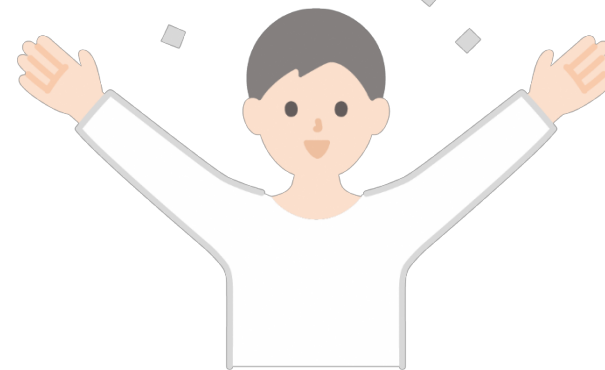
法定健診だけでなく、  
独自で健診2回・相談会  
4回実施

**ウォーキングの町 しょや宣言**



健康増進を図るために、  
各種ウォーキングイベン  
トを実施

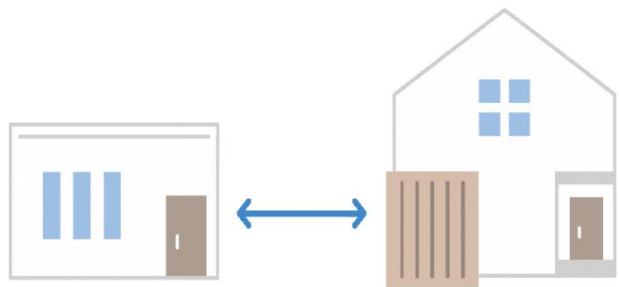
**ウォーキングをして  
町商品券をゲット**



しょや♡わくわく健活  
ポイント事業に申し込  
めば、歩数に応じて町  
商品券と交換可能

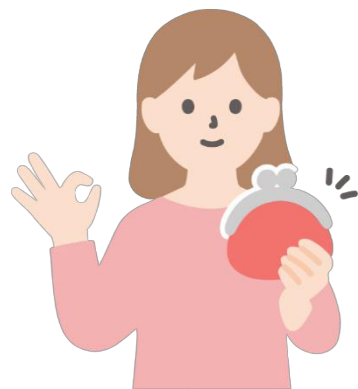
# ～ 生活 ～

**人口密度が低く  
適度な距離感**



人口密度が県内で2番目に低く、隣近所との適度な距離感により、プライバシーを確保

**公表平均地価額  
県内最安値**



令和5年公表平均地価額が県内で1番安く、  
12,400円/m<sup>2</sup>

**宇都宮市まで  
車で40分**



宇都宮市と隣接しており、市街地まで車で40分